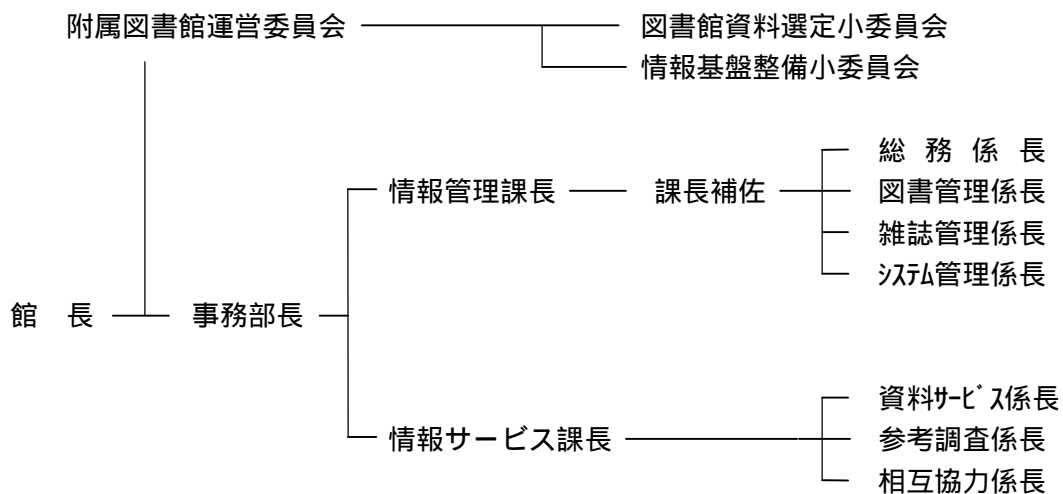


2 組織 (平成17年8月1日現在)

(1) 組織機構



(2) 職員現員数及び配置状況

職員数 現員数 34名(非常勤職員を含む)

	常勤職員 (人)			非常勤職員 (人)		合計 (人)	
	一般職員	図書館職員	計				
事務部長	1		1			1	
情報管理課長	1		1			1	
課長補佐		1	1			1	
総務係	1		1	3	(3)	4	(3)
図書管理係		3	3	3	[1](2)	6	[1](2)
雑誌管理係		2	2	2	(2)	4	(2)
システム管理係		1	1	1	(1)	2	(1)
情報サービス課長	1		1			1	
資料サービス係		4	4	4	(4)	8	(4)
参考調査係		2	2	1	(1)	3	(1)
相互協力係		1	1	2	(2)	3	(2)
合計	4	14	18	16	[1](15)	34	[1](15)

注：非常勤職員及び合計欄の()は時間雇用職員を、[]は日々雇用職員を示し、いずれも内数である。